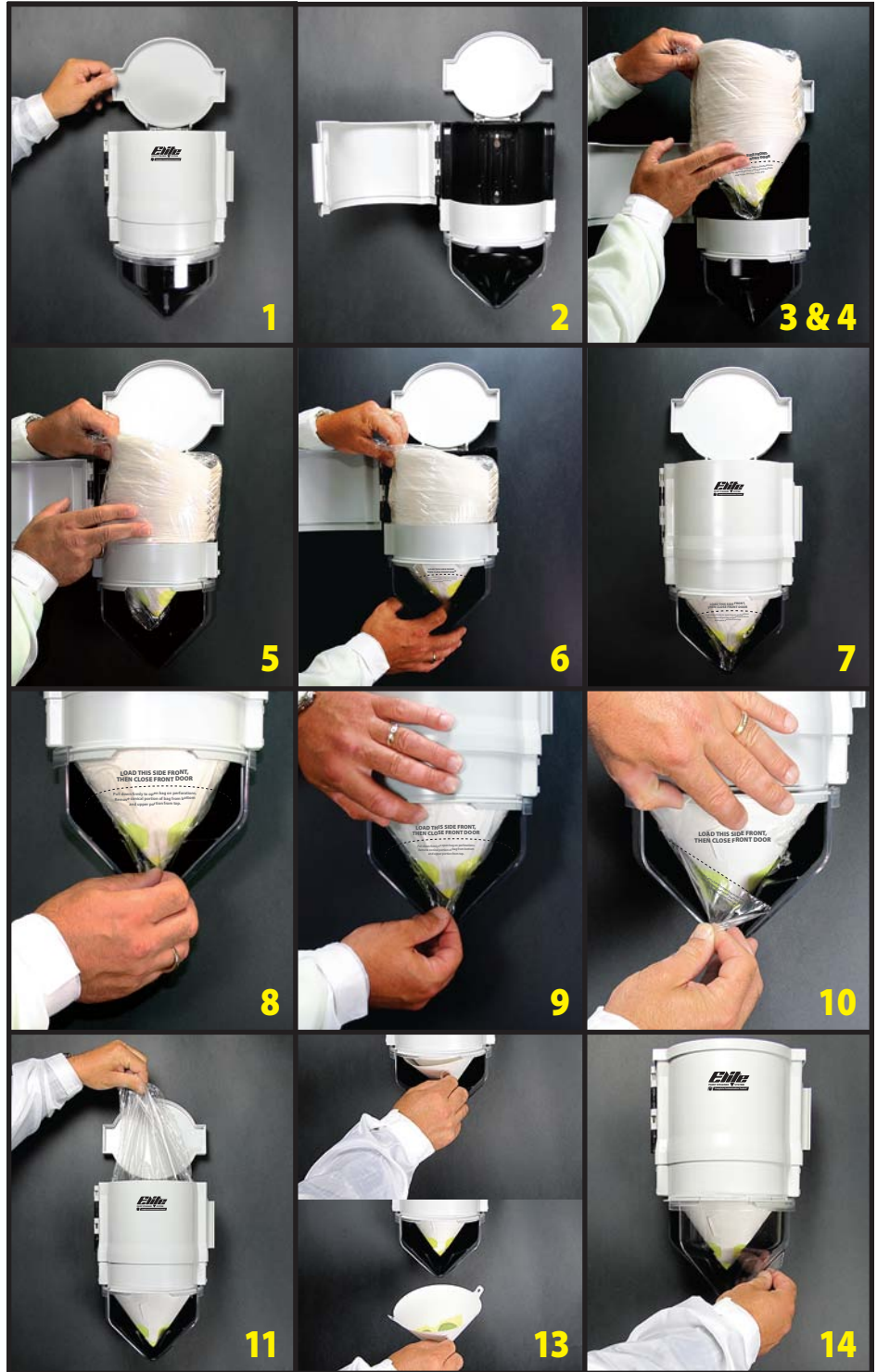


Elite™ Strainer & Dispenser System

Instructions for Loading and Dispensing

LOADING OF ELITE™ STRAINERS

1. Open the top lid.
2. Open hinged door and the clear revolving door.
3. Take Pod of Elite Strainers for loading into open dispenser. There should be loose material below the tip of the strainer.
4. Pod must be loaded with dispensing tabs facing front. The pod is marked indicating front position.
5. Make sure end tabs are generally aligned and gently place pod into dispenser.
6. Once the pod is resting on the dispenser ring, reach into the bottom of the dispenser to guide the tip of the pod into the centering V groove.
7. Close the hinged door. Leave the lid open.
8. The pod is completely perforated to allow removal.
9. With one hand, hold the pod of strainers above the perforation line and grasp the loose material at the bottom with your other hand.
10. Firmly but slowly pull down on the bottom part of the pod. The bottom section will separate and may be removed.
11. Remove the top portion and remainder of the pod through the top of the dispenser. CAUTION: Removing strainers from protective pod before loading into dispenser may cause contamination of the filter mesh from body oils or particulates!
12. Close the top lid.
13. Dispense strainers one at a time using the Dispensing Tab.
14. Be sure to close clear revolving door when dispenser is not in use. This keeps strainer mesh free of ambient dust and particulates.

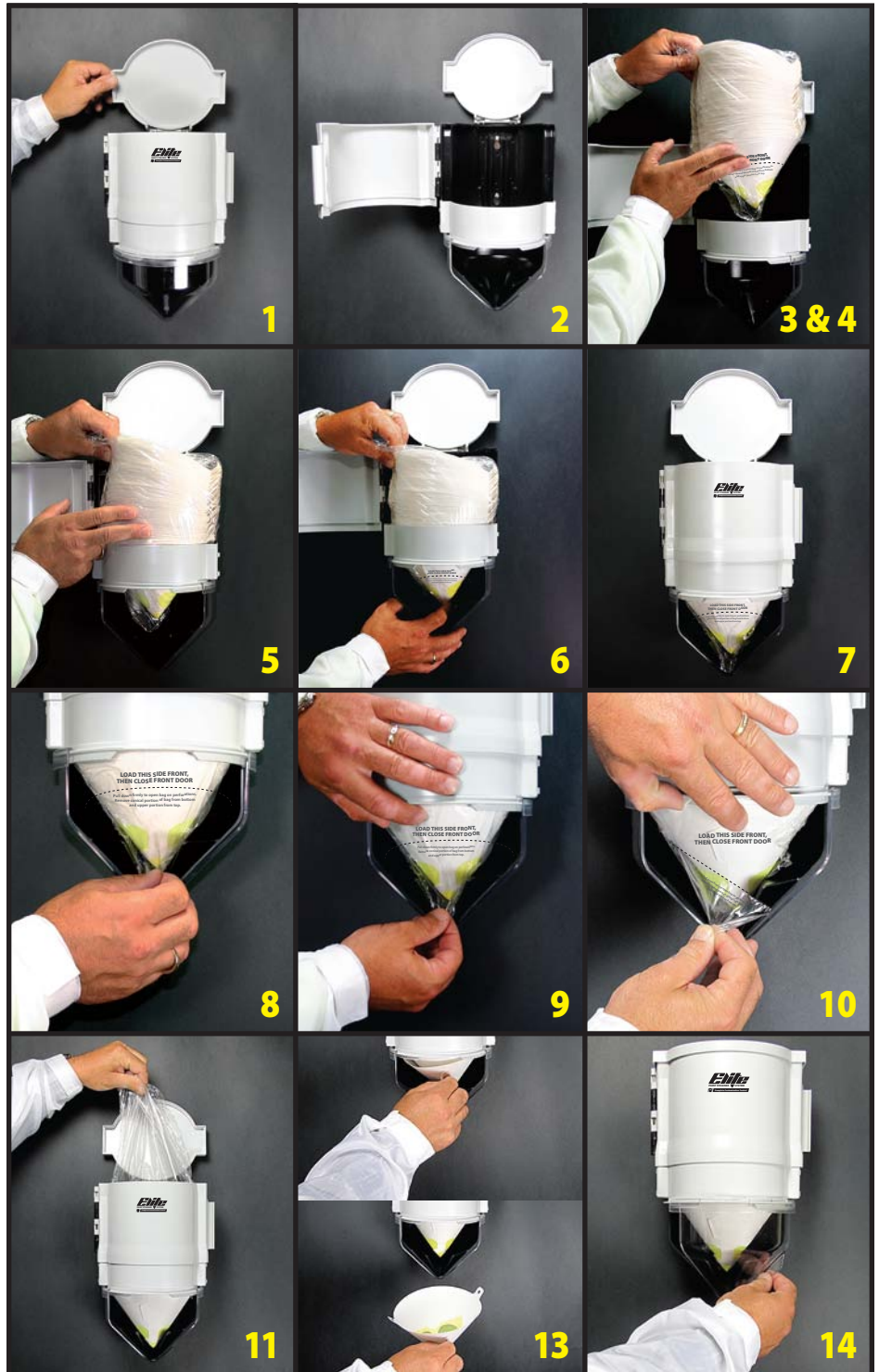


Sistema Elite™ de Expendedor de Filtros

Instrucciones para Llenar y Expende

COMO LLENAR EL EXPENDEDOR CON LOS FILTROS ELITE™

1. Abra la tapa superior.
2. Abra la puerta abisagrada y la puerta giratoria transparente.
3. Agarre una bolsita de los filtros Elite para colocarlos en el expendedor abierto. Debería haber material suelto debajo de la punta del filtro.
4. La bolsita debe ser colocada con las lengüetas dispensadoras hacia delante. En la bolsita se indica la posición frontal.
5. Asegúrese que las lengüetas de los extremos estén básicamente alineadas y con cuidado coloque la bolsita dentro del expendedor.
6. Una vez que la bolsita esté colocada en el aro dispensador, extienda su mano hacia la parte de abajo del expendedor para guiar la punta de la bolsita a la ranura central en forma V.
7. Cierre la puerta abisagrada. Deje la tapa abierta.
8. La bolsita está completamente perforada para permitir que se puede sacar.
9. Con una mano, sujete la bolsita de filtros encima de la línea de perforación y agarre el material que está al fondo con su otra mano.
10. Jale hacia abajo lentamente con firmeza, la parte de abajo de la bolsita. La sección de abajo se separará y se podrá sacar.
11. Saque la parte de arriba y lo que sobra de la bolsita a través de la parte superior del expendedor. **PRECAUCION:** Si saca los filtros de la bolsita protectora antes de colocarlos en el expendedor puede contaminar la malla del filtro con aceites corporales o partículas!
12. Cierre la tapa superior.
13. Usando la lengüeta dispensadora saque los filtros. Uno a la vez.
14. Asegúrese de cerrar la puerta giratoria transparente cuando el expendedor no esté en uso. De esta forma mantendrá la malla del filtro libre de polvo ambiental y partículas.



Filtres Cônes et Distributeur Elite™

Mode d'emploi pour Recharge et Distribution des Filtres Cônes Elite™

RECHARGE DES FILTRES CÔNES ELITE™

1. Ouvrir le couvercle du dessus.
2. Ouvrir le volet frontal supérieur du distributeur ainsi que le système rotatif transparent de la partie inférieure.
3. Prendre un sachet de filtres cônes Elite® pour le charger dans le distributeur en laissant dépasser un peu d'emballage en dessous de la pointe des filtres cônes.
4. Le paquet doit être chargé en positionnant les languettes face à l'ouverture selon le marquage sur le sachet.
5. S'assurer que les languettes soient alignées et placer doucement le paquet dans le distributeur.
6. Une fois que le paquet de filtres cônes repose sur l'anneau central du distributeur, guider la pointe du sachet au centre de la partie inférieure.
7. Fermer le volet frontal et laisser le couvercle ouvert.
8. Le bas du sachet est entièrement perforé pour faciliter son détachement.
9. Tenir le paquet de filtres cônes avec une main au-dessus de la ligne pointillée et saisir le bout du sachet avec l'autre main.
10. Tirer fermement mais en douceur le bas du sachet et retirez-le.
11. Enlever la partie plastique restante en tirant par le haut du distributeur.
ATTENTION : Ne pas enlever le sachet protecteur avant que les filtres ne soient chargés dans le distributeur pour éviter la contamination des mailles par des substances et particules.
12. Fermer le couvercle.
13. Prélever les filtres cônes un par un en le tirant par sa languette.
14. S'assurer que le système rotatif transparent soit fermé lorsque vous n'utilisez pas le distributeur, afin que les filtres cônes ne soient pas contaminés par des poussières et autres particules.



Sieb- und Spendersystem

Anleitung zum Einlegen und zur Ausgabe

BEFÜLLEN DES SPENDERS

1. Öffnen Sie den Klappdeckel.
2. Öffnen Sie die Klapptür und die durchsichtige Drehtür.
3. Nachfüllpackung zum Einlegen in den offenen Spender bereithalten. Unterhalb der Siebspitze sollte der Polybeutel lose sein.
4. Die Nachfüllpackung ist so einzulegen, dass die Entnahmelaschen der Siebe nach vorne zeigen. Die Vorderseite ist durch Beschriftung auf dem Polybeutel ausgewiesen.
5. Achten Sie darauf, dass die Seitenlaschen der Siebe alle in einer Linie sind und legen Sie die Nachfüllpackung vorsichtig in den Spender.
6. Greifen Sie, sobald die Siebe auf dem Spendering sitzen, von unten in den Spender, um die Spitze der Siebe in die dafür vorgesehene V-Kerbe in der Mitte zu führen.
7. Schließen Sie die Klapptür. Lassen Sie den Deckel geöffnet.
8. Der Polybeutel ist am unteren Ende perforiert, um ein leichtes Entfernen zu ermöglichen.
9. Halten Sie mit einer Hand den Polybeutel über der Perforationslinie gut fest und ergreifen Sie mit der anderen Hand den losen Teil des Plastiks an der Unterseite.
10. Ziehen Sie diesen unteren Teil des Polybeutels fest aber behutsam nach unten. Der untere Teil löst sich und kann nun entfernt werden.
11. Entfernen Sie den oberen Teil des Polybeutels über die Oberseite des Spenders. **ACHTUNG:** Die Entnahme von Sieben aus dem versiegelten Polybeutel vor dem Einlegen in den Spender kann zu Verunreinigungen des Filtergewebes durch Körperfette, Feinstaub oder andere Verschmutzungen führen!
12. Schließen Sie den Klappdeckel.
13. Entnehmen Sie immer jeweils nur ein Sieb, indem Sie dieses mit Hilfe der Entnahmelasche nach unten heraus ziehen.
14. Achten Sie darauf, dass Sie die durchsichtige Drehtür schließen, wenn der Spender nicht in Gebrauch ist. Dadurch wird das Siebgewebe vor Schmutz und Feinstaub geschützt.

